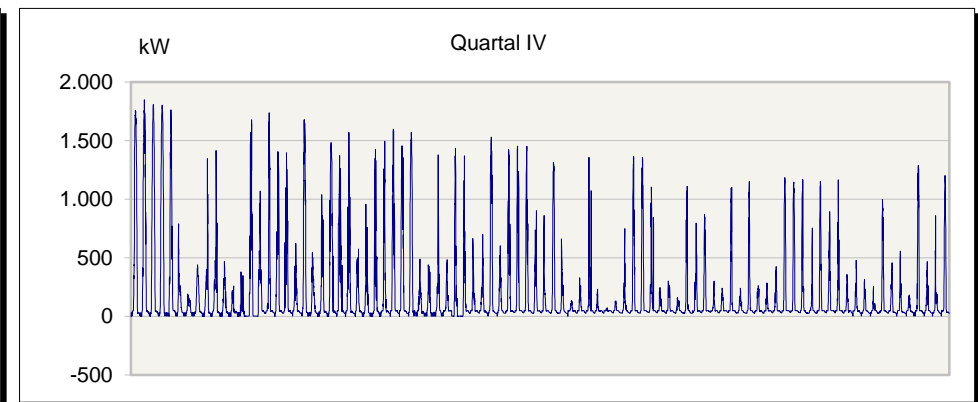
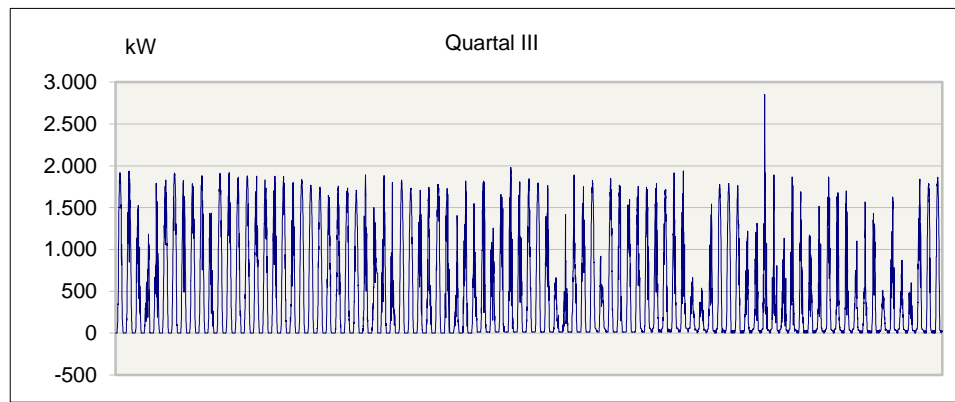
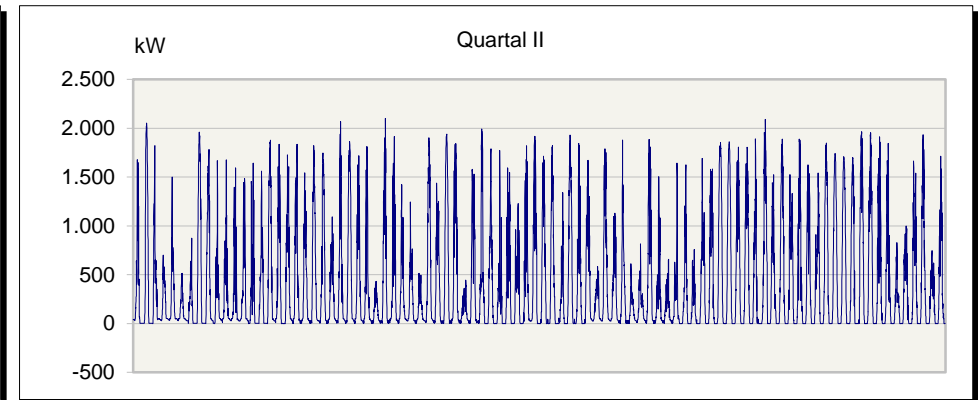
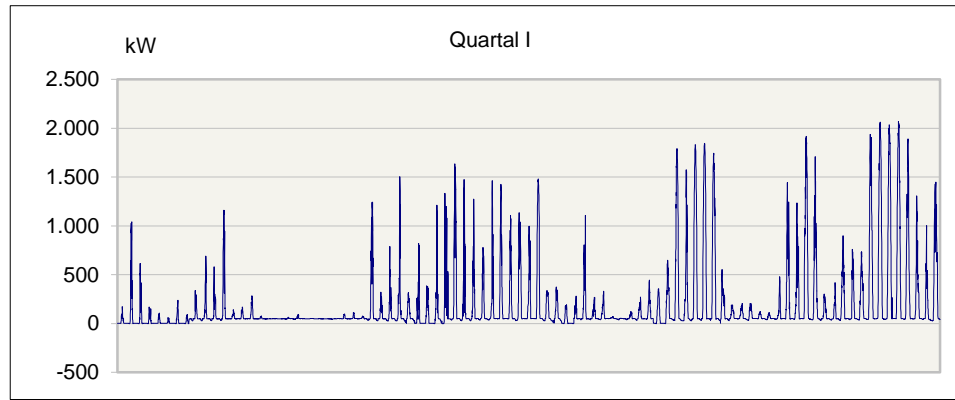


Niederspannung NS
Summe aller Einspeisungen

§ 17 Abs. 2 Nr. 6 StromNZV
GJ 2013



Jahresarbeit	2.599.383 kWh
Höchstleistung	2.854 kW
Datum/Zeit P _{max}	10.09.2013 11:15 Uhr MEZ

Die Daten basieren auf LGL, die zum Teil nicht gemessen sind
(Hochrechnungen, Auffüllen von Lücken...)
Abweichungen zu den Abrechnungswerten sind daher vorhanden.