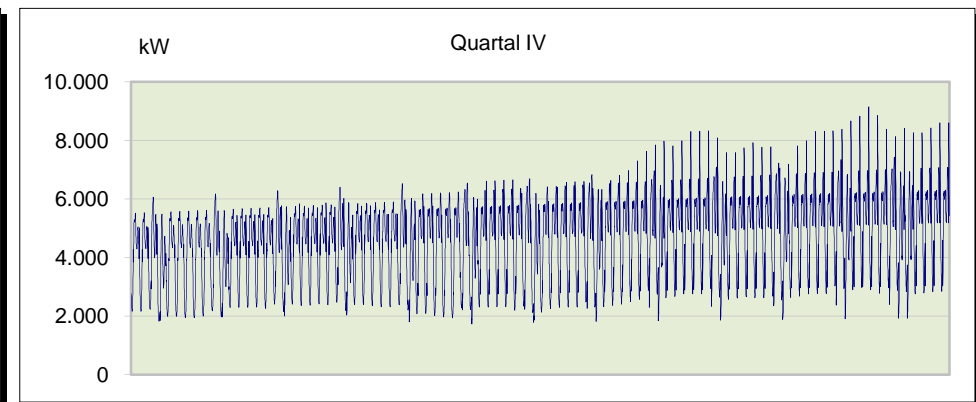
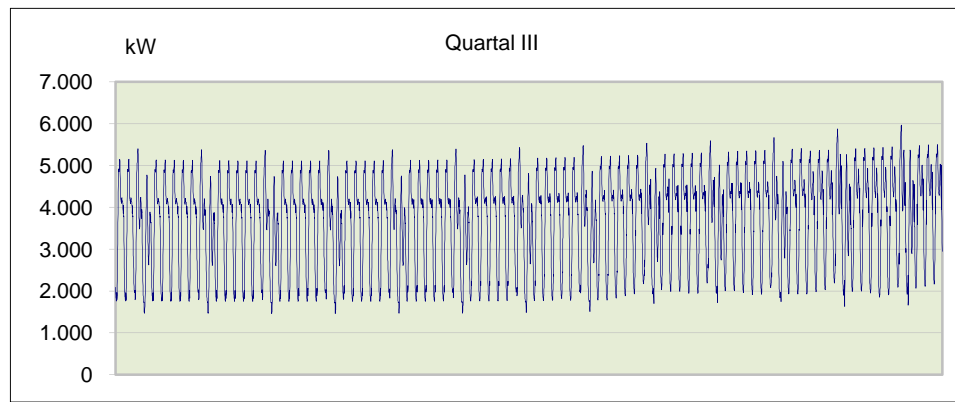
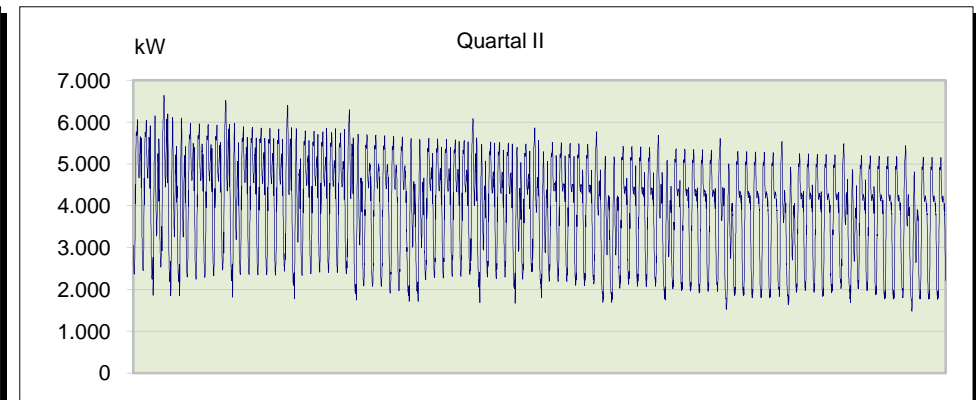
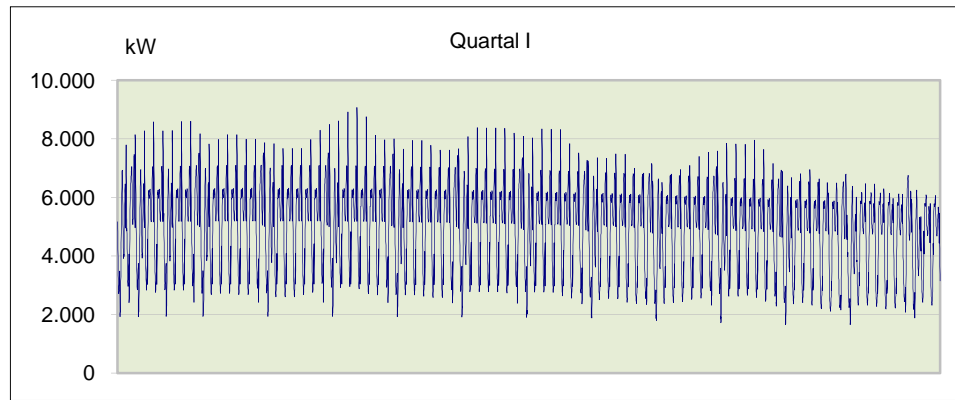


Netzgebiet

Summenlast der Fahrplanprognosen für Lastprofilkunden

§ 17 Abs. 2 Nr. 4 StromNZV

GJ 2010



Jahresarbeit	37.966.567 kWh
Höchstleistung	9.154 kW
Datum/Zeit P _{max}	21.12.2010 22:00 Uhr MEZ

Die Daten basieren auf LGL, die zum Teil nicht gemessen sind (Hochrechnungen, Auffüllen von Lücken...).
Abweichungen zu den Abrechnungswerten sind daher vorhanden.