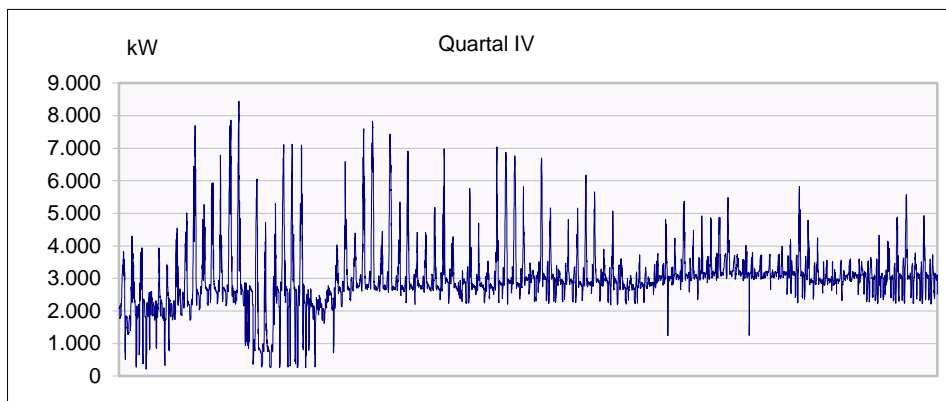
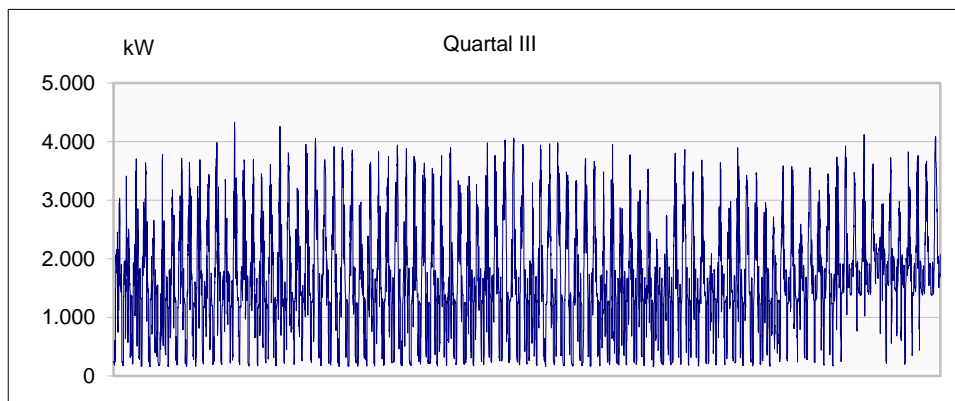
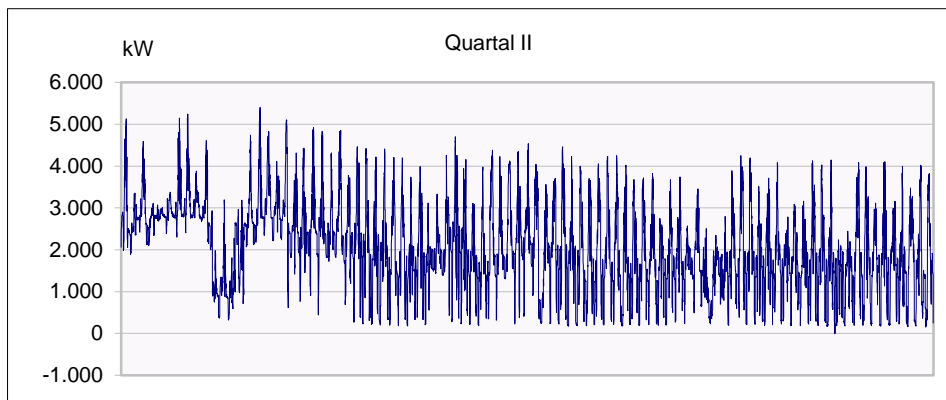
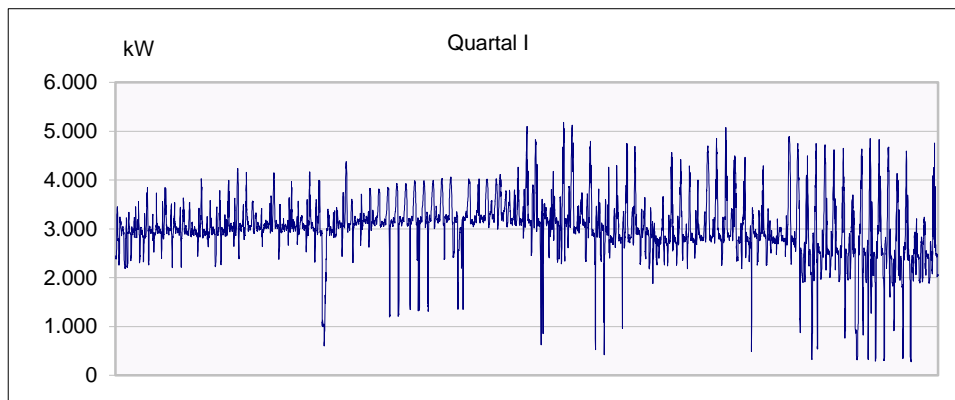


Mittelspannung MS
Summe aller Einspeisungen

§ 17 Abs. 2 Nr. 6 StromNZV
GJ 2012



Jahresarbeit	21.198.381 kWh
Höchstleistung	8.439 kW
Datum/Zeit P _{max}	14.10.2012 11:15 Uhr MEZ

Die Daten basieren auf LGL, die zum Teil nicht gemessen sind (Hochrechnungen, Auffüllen von Lücken...).
Abweichungen zu den Abrechnungswerten sind daher vorhanden.